

Die „Azubi-Wohnanlage Ellener Hof“ ist Bremens erstes Azubi-Wohnprojekt. Seit Oktober 2025 wohnen hier 66 Auszubildende auf 5 Etagen und in 54 Apartments. Die Azubi-Wohnanlage Ellener Hof ist ein gemeinnütziges Projekt der Stiftung Maribondo da Floresta in Kooperation mit der Freien Hansestadt Bremen. Ziel des Projektes ist es, bezahlbaren Wohnraum für Auszubildende in Bremen zu schaffen.

Mietpreis

Die Warmmiete beträgt nur 350 Euro. Darin enthalten sind zusätzlich zu den Nebenkosten auch Strom und Internet. Der Mietpreis ist unabhängig vom Apartmenttyp und unabhängig von der genauen Größe der Wohnung oder der Zimmer.

Mietdauer

Die Apartments dürfen nur für die Dauer der Ausbildung gemietet werden. Dies bedeutet, dass bei Beendigung oder Abbruch der Ausbildung der Mietvertrag endet. Danach haben die Mieter und Mieterinnen bis zu drei Monate Zeit, um auszuziehen.

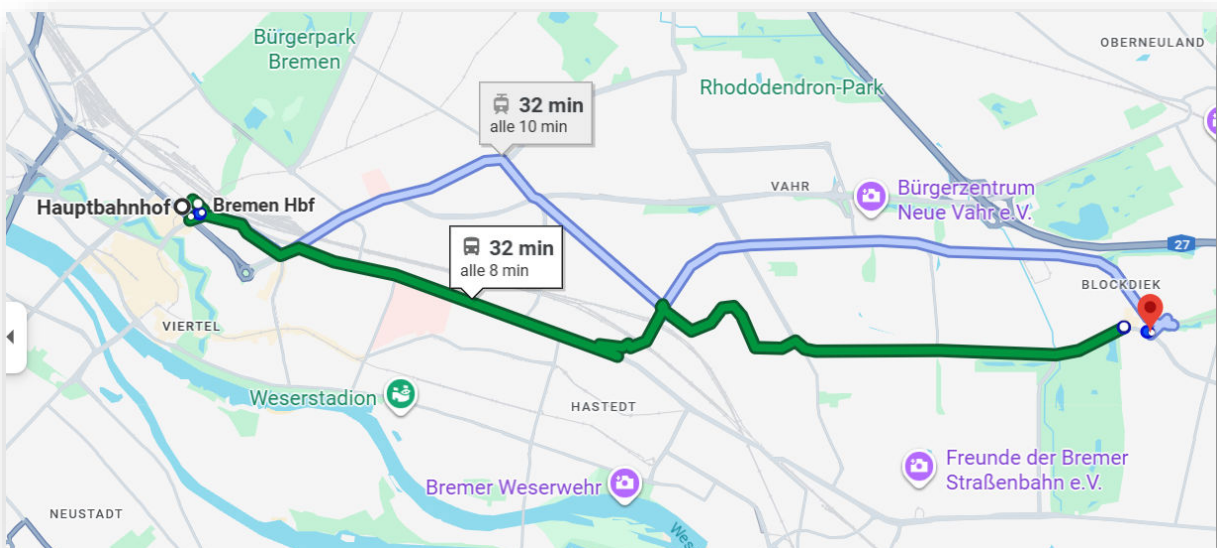
Grundvoraussetzungen

Um in die Azubi-Wohnanlage Ellener Hof einziehen zu dürfen, müssen bestimmte Grundvoraussetzungen erfüllt werden:

- Alle Auszubildenden, die in die Azubi-Wohnanlage Ellener Hof einziehen, müssen mindestens 18 Jahre alt sein.
- Da es sich bei der Azubi-Wohnanlage Ellener Hof um staatlich geförderten Wohnraum handelt, benötigen alle Mieter und Mieterinnen einen gültigen Wohnberechtigungsschein des Landes Bremen.
- Alle Auszubildenden, die in den Ellener Hof einziehen wollen, müssen eine private Haftpflichtversicherung vorweisen. Eine private Haftpflichtversicherung schützt vor Kosten, die entstehen, wenn man das Eigentum anderer beschädigt. Teilweise sind die Auszubildenden über die Versicherung ihrer Eltern mitversichert.

Lage

Die Azubi-Wohnanlage „Ellener Hof“ liegt an der Ecke Pawel-Adamowicz-Straße und Ludwig-Roselius-Allee im Stadtteil Bremen-Osterholz. Die Azubi-Wohnanlage ist Teil des Stadtteil Ellener Hof, einem neuen 10 Hektar großen Quartier in Bremen Osterholz mit unterschiedlichen Angeboten [\[LINK\]](#). In der Nähe der Wohnanlagen gibt es zudem zahlreiche Einkaufsmöglichkeiten. Das Gebäude befindet sich direkt neben der Haltestelle Düsseldorf Straße und ist mit der Linie 1 oder der Linie 25 innerhalb von 30 Minuten vom Bremer Hauptbahnhof aus zu erreichen.



Apartmenttyp und Ausstattung

- Es gibt Studio-Apartments (für eine Person) sowie WG-Apartments (für zwei Personen). Die WG-Apartments verfügen über zwei separate (abschließbare) Zimmer mit gemeinsamer Wohnküche.
- Alle Wohnungen sind barrierefrei und 9 Wohnungen sind rollstuhlgeeignet.
- Alle Apartments sind teilmöbliert und haben ein eigenes Bad mit Dusche (inklusive Duschvorhang) sowie eine kleine Küchenzeile mit Herd und Backofen.
- Alle Zimmer sind mit einem 90x200 cm Bett mit integrierten Fächern ausgestattet. Auch Lattenrost und Matratze sowie Kleiderschrank, Tisch und Stuhl sind in der Teilmöblierung der Zimmer enthalten. Vor den Fenstern sind Gardinenstangen angebracht. Gardinen sind nicht in der Teilmöblierung enthalten, sondern müssen selbst mitgebracht werden.

Im Folgenden ein paar beispielhafte Fotos der Wohnungen aus der Azubi-Wohnanlage Ellener Hof. Die einzelnen Apartments und Zimmer können in Größe und Aufbau abweichen.

Studio-Apartment

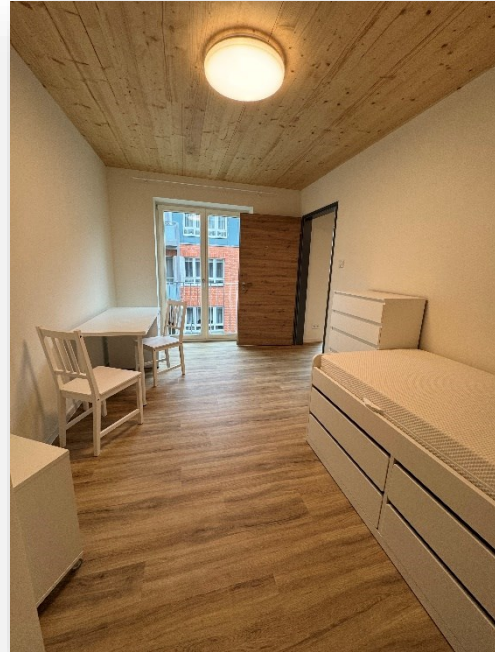
Blick vom Badezimmer in den Raum



Blick vom Bett in den Raum



WG-Zimmer



Barrierefreie Badezimmer



Küche

